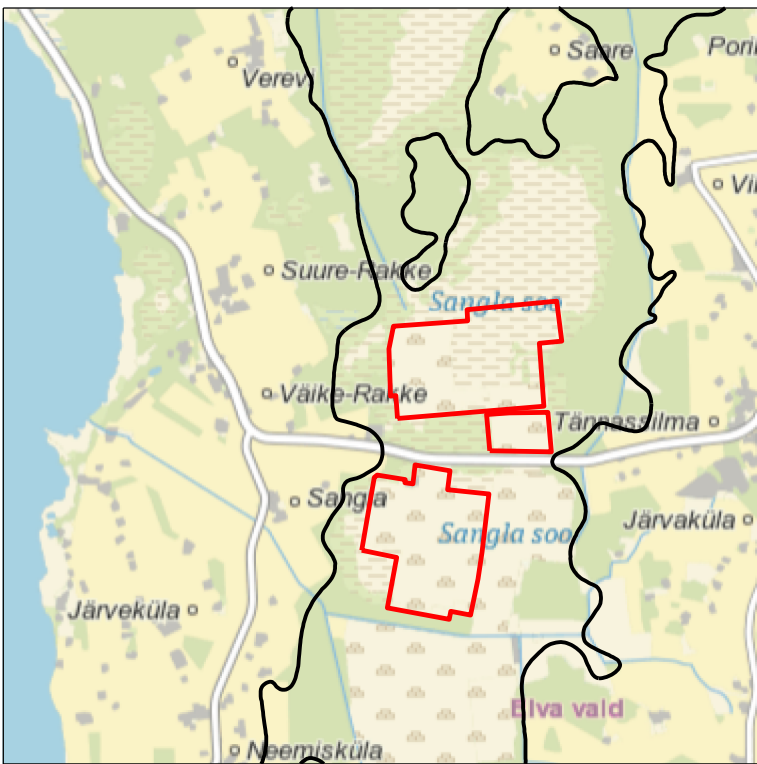
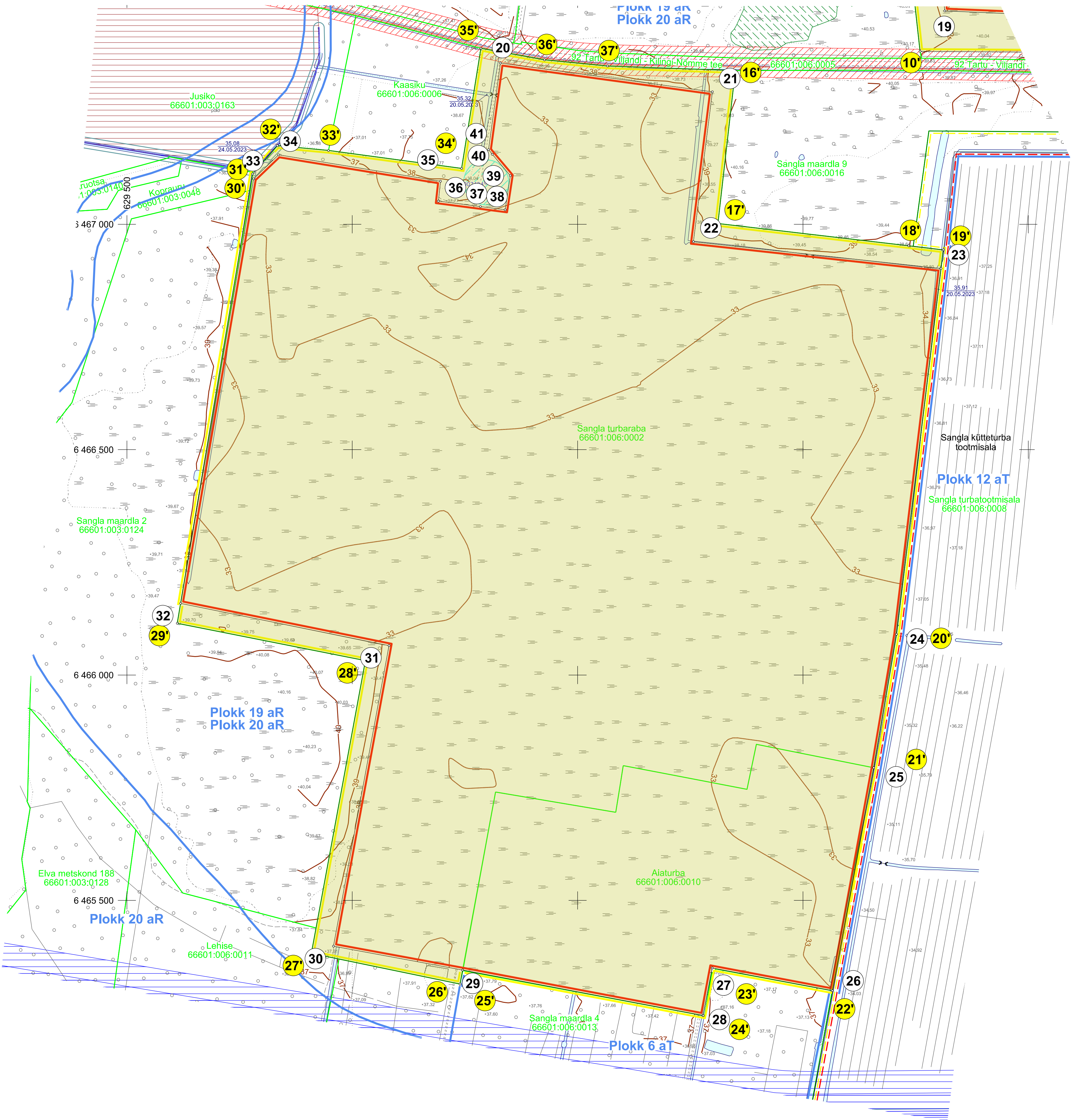
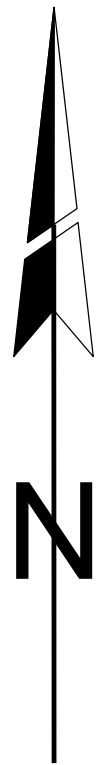


ASENDIPLAAN
M 1 : 100 000



Kaardileht nr 543 Kolga-Jaani



	Mäeeraldise piir, piiripunkt ja piiripunkti number
	Mäeeraldise teenindusmaa piir, piiripunkt ja piiripunkti number
	Külgneva mäeeraldise piir
	Külgneva mäeeraldise teenindusmaa piir
	Ploki piir (aT - aktiivne tarbevaru, aR - aktiivne reservvaru)
	Maardla piir (asendiplaanil)
	Katastriüksuse nimi, piir ja tunnus
	Maapinna samakõrgusjoon, m
	Maaparandussüsteemi maa-ala
	Ranna või kalda piiranguvöönd
	Eesvoolu kaitsevöönd
	Veehaarde sanitaarkaitseala
	Puurkaevu PRK0007494 sanitaarkaitse ala keskkonna registri andmetel
	III kategooria kaitsealused liigid
	Tee kaitsevöönd
	Elektripaigaldise kaitsevöönd
	Sideehitise kaitsevöönd
	Taastuva soo kõlvik, pindala 629,60 ha

Mäeeraldise piiripunktide koordinaadid

Nr	X	Y
1	6 469 119,48	630 006,01
2	6 469 178,26	630 825,45
3	6 469 192,90	631 008,12
4	6 469 343,94	631 008,88
5	6 469 454,98	632 199,63
6	6 468 925,37	632 265,33
7	6 468 897,23	631 969,41
8	6 468 062,76	632 028,50
9	6 467 903,05	630 091,11
10	6 468 203,77	630 071,41
11	6 468 197,31	629 999,91
12	6 468 790,92	629 935,78
13	6 468 814,01	629 957,78
14	6 467 952,46	631 270,29
15	6 467 977,03	631 572,04
16	6 467 981,66	632 081,95
17	6 467 456,92	632 128,91
18	6 467 460,11	631 626,03
19	6 467 473,35	631 314,68
20	6 467 357,72	630 328,86
21	6 467 293,81	630 799,12
22	6 466 961,33	630 757,09
23	6 466 901,89	631 306,33
24	6 466 090,44	631 207,67
25	6 465 794,30	631 156,96
26	6 465 299,75	631 065,02
27	6 465 350,15	630 798,64
28	6 465 244,56	630 778,61
29	6 465 345,52	630 245,03
30	6 465 398,48	629 958,37
31	6 466 065,29	630 081,67
32	6 466 158,94	629 619,25
33	6 467 100,85	629 781,16
34	6 467 154,03	629 836,64
35	6 467 095,39	630 195,87
36	6 467 051,37	630 191,07
37	6 467 039,26	630 284,40
38	6 467 032,16	630 339,24
39	6 467 107,76	630 350,74
40	6 467 155,28	630 310,74
41	6 467 165,66	630 302,47

Mäeeraldise teenindusmaa piiripunktide koordinaadid

Nr	X	Y
1'	6 469 169,73	629 936,12
2'	6 469 288,33	630 931,67
3'	6 469 415,67	630 922,19
4'	6 469 538,69	632 227,39
5'	6 468 915,15	632 286,00
6'	6 468 882,80	632 011,91
7'	6 468 071,56	632 073,97
8'	6 467 974,63	632 136,80
9'	6 467 377,28	632 183,97
10'	6 467 383,59	631 259,84
11'	6 467 979,70	631 193,84
12'	6 467 869,39	630 020,51
13'	6 468 168,01	629 990,09
14'	6 468 166,11	629 913,85
15'	6 468 817,08	629 883,37
16'	6 467 340,86	630 849,89
17'	6 467 001,68	630 811,26
18'	6 466 952,27	631 234,82
19'	6 466 943,35	631 311,37
20'	6 466 090,44	631 207,67
21'	6 465 794,30	631 156,96
22'	6 465 299,75	631 065,02
23'	6 465 350,15	630 798,64
24'	6 465 244,56	630 778,61
25'	6 465 345,52	630 245,03
26'	6 465 314,46	630 239,20
27'	6 465 382,60	629 909,37
28'	6 466 032,03	630 029,22
29'	6 466 114,83	629 611,79
30'	6 467 075,22	629 774,31
31'	6 467 107,71	629 778,39
32'	6 467 174,55	629 833,90
33'	6 467 163,78	629 947,37
34'	6 467 123,85	630 242,68
35'	6 467 390,43	630 285,52
36'	6 467 364,87	630 426,51
37'	6 467 351,17	630 566,29

Pindala 629,60 ha

Pindala 558,63 ha

Märkused:

- Koordinaadid L-Est 97 süsteemis, kõrgused EH2000 süsteemis.
- Lähtekoordinaadid ja kõrgus: Trimble VRS Now baasjaamade võrk.
- Möödistas OÜ Inseneribüroo STEIGER mai - juuni 2023.
- Asendiplaan: Maa-ameti X-GIS kaardirakendus.
- Plaani koostamisel on kasutatud:
 - Maa-ameti väljastatud katastriüksuste piirandmeid (seisuga 19.02.2024);
 - Maa-ameti väljastatud kitsenduste andmeid (seisuga 19.02.2024);
 - Keskkonnaregistri Sangla turbamaardla plokide ja mäeeraldise piirandmeid (seisuga 19.02.2024).
- Kasutatud tarkvara: Bentley PowerCivil for Baltics V8i (litsents: 70000661800020).

Objekti nimetus ja aadress AS Elva E.P.T. turbatootmisala Sangla turbamaardla Elva vald, Tartu maakond	Joonise sisu Korrastatud ala plaan
Loa omanik Elva E.P.T. AS Kõrde tn 3, Elva linn, Tartu maakond info@elvaepT.ee	Graafiline lisa 6/6 Mõõtkava 1:5000
OÜ Inseneribüroo STEIGER Männiku tee 104, 11216 Tallinn +372 668 1011, info@steiger.ee	Koostas Tauri Põldema /Aikjastatud digitaalselt/ Kinnitas Erki Vaguri /Aikjastatud digitaalselt/
Kuupäev 20.02.2024 Töö nr 24/4722	

